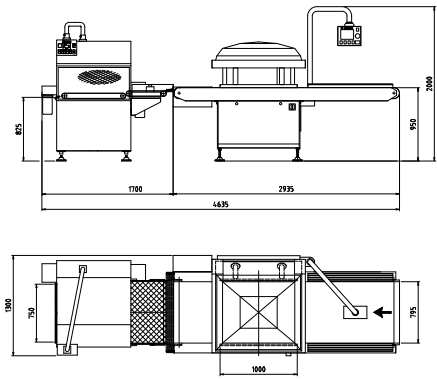
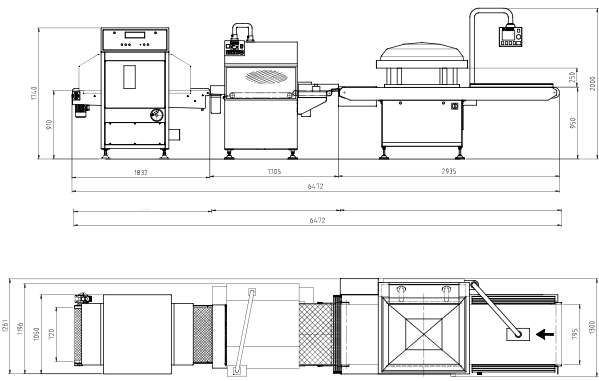


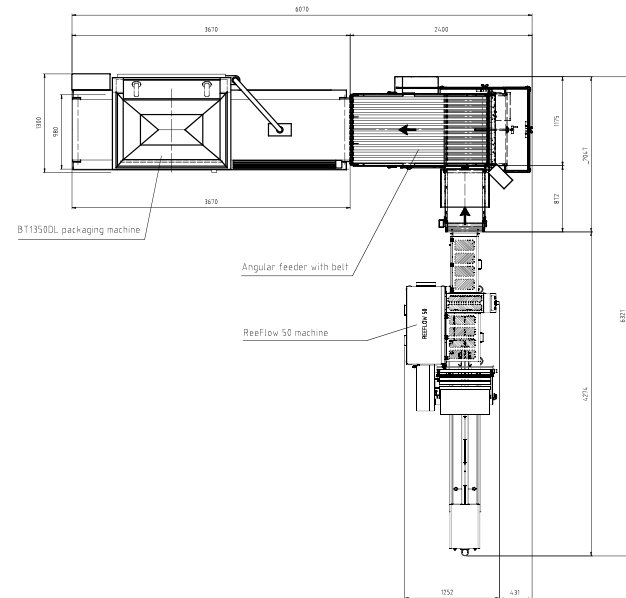
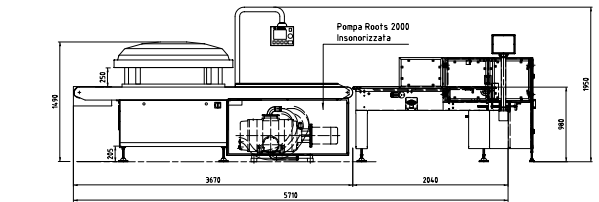
SPECIAL EXECUTION / SPEZIELLE AUSFÜHRUNG



ST 80 BT 1000



SA 80 ST 80 BT 1000



BT 1350 REEFLOW 50



VACUUM CHAMBER



RV 100-200 RV 300-630 RV 1000 DC 640-860 BT 1000-1350

TRAY SEALER



ReeTray ReeEco & ReeBasic ReeFlex ReeMatic ReeClose100-200 ReeMaster 600-900

THERMO FORMING



ReeForm E10 ReeForm E40 ReeForm T45-55

FLOW WRAP



ReeFlow 50 ReeFlow 500 ReeFlow 45

Reepack is a company operating in the field of manufacturing packaging machinery with an extensive range of manual, semi-automatic and fully automatic machine. High experience in manufacturing packaging machinery has given us a deep understanding of the demanding production requirements to which machinery in this field of application is subject. Reepack serves Customers across the spectrum of packaging applications with innovative solutions by leveraging its extensive array of technologies, design expertise and combination of intellectual property, strategic partnership and manufacturing strenght.

Reepack ist ein global agierendes, international ausgerichtetes Unternehmen mit einem grossen Produktportfolio im Bereich Halb- und Vollautomatischen Verpackungsmaschinen. Unsere langjährigen Erfahrungen, in der Entwicklung, Produktion und im Vertrieb dieser Maschinen, hat uns dazu bewegt Innovationen und spezielle Verpackungslösungen in diesem Sektor zu realisieren.



Reepack S.r.l.
I - 24068 Seriate, Bergamo
reepack-it@reepack.com

Reepack Verpackungsmaschinen GmbH
D - 76297 Stutensee
reepack-de@reepack.com

Reepack Packaging Machinery S.L.
ES - 08027 Barcelona
reepack-es@reepack.com

Reepack Brasil Ltda
BR - CEP 04717-004 São Paulo
reepack-br@reepack.com

www.reepack.com



VACUUM CHAMBER BT
Automatic Belt Conveyor Machines

©Copyright by Reepack srl/Re - VC/ BT/ ST/ DT/ Ree - Rev. 001/04/14

VACUUM CHAMBER BT

Automatic Belt Conveyor Machines



Vacuum packaging machines have been designed to meet the best preservation inside flexible pouches made in shrinkable or multilayer material and aluminium.
It is possible to pack under vacuum: sausages, ham, bacon, poultry, fish, cheese, pasta and other speciality Foods.
Frame, working table and chamber, with their accessories are fully stainless steel manufactured.

Useful dimensions:

- **BT 1000 DL** 1000 x 800 x 250 h
- **BT 1350 DL** 1350 x 800 x 250 h

- Overall control by micro PLC with 15' storable programs
- Digital control of the vacuum and the sealing temperature
- Bi-active sealing. The broad band sealing device mounted on the sealing bar and counterbar, secures a perfect sealing which can even withstand an autoclave sterilisation
- Models DL and DS are provided with two sealing groups, placed on the long sides, independently usable; models Sand L have only one frontal sealing system
- A pre-sealing phase is to remove flats or fluids from the sealing area. When using special thick or heavy duty pouches, it is possible to have additional pressure on the sealing bar with the aid of compressed air
- Pneumatic movement of the chamber with a safety hydraulic brake
- Pneumatic moving guides at the infeed
- Infeed conveyor belt with electronically adjustable speed
- Free air consumption 30 l. per cycle; working pressure 6 BAR
- The suggested external vacuum pumps grant a max. vacuum of 99,9%; possibility to achieve an output of 3 cycles per two minutes according to the working options and pumps dimensions
- An higher output may be reached with the use of an additional ROOTS vacuum pump of 1000m³/h.

Die Vakuum Verpackungsmaschinen sind so ausgelegt, daß sie eine optimale Konservierung von Fleisch, Fisch, Käse, Pasta und Gastronomie Produkten im flexiblen Beutel mit und ohne Seitenfalte aus jeglichem siegelfähigen Verpackungsmaterial wie Mono, Schrumpf- und Verbundfolien auch mit Aluminium, garantieren. Der Rahmen, die Arbeitsfläche und die Vakuumkammer mit Zubehör sind in Edelstahl realisiert. Die nutzbaren.

Standard Abmessungen sind:

- **BT 1000 DL** 1000 x 800 x 250 h
- **BT 1350 DL** 1350 x 800 x 250 h

- Allgemeine Einstellung über SPS mit 15 abpeicherbaren Programmen
- Digitale Kontrolle von Vakuumgrad und Siegeltemperatur
- Biaktive Siegelung: das integrierte Breitband Siegelssystem auf der oberen und unteren Siegelleiste, ermöglicht einen perfekten Verschluß auch für eine folgende Pasteurisierung und Sterilisierung in einem Autoklave
- Die Modelle DL und DS sind mit 2 gegenüber liegenden, unabhängigen Siegelleistenpaaren ausgestattet; die Modelle L und S verfügen jeweils über ein einziges Siegelleistenpaar
- Die Phase der Vorsiegelung eliminiert Fett oder Flüssigkeit aus dem Siegelbereich. Der Siegeldruck kann durch Druckluftbeaufschlagung bei Verpackungsmaterial größerer Dicke erhöht werden
- Pneumatisches Verschließen der Kammer mit hydraulischer Sicherheitsbremse
- Automatischer Einlauf Beutel
- Programmierbare elektronisch geregelte Geschwindigkeitseinstellung des Förderbandes
- Freier Druckluftverbrauch 30 lt. pro Zyklus; Betriebsdruck 6 Bar
- Die vorgesehenen externen Vakuumpumpen garantieren einen maximalen Vakuumgrad von 99,9%; eine mögliche Produktionsleistung von 3 Zyklen in 2 Minuten ist erreichbar in Abhängigkeit der angefragten Aufgabenstellung und der installierten Vakuumentrale
- Die Benutzung einer zusätzlichen Wälzkolbenpumpe mit 1000 m³/h erlaubt eine höhere Produktionsleistung.

TECHNICAL DATA	TECHNISCHE DATEN	BT 1000 DL	BT 1350 DL	
Vacuum chamber dimension	Abmessungen Vakuumkammer	1000 x 800 x H. 250 mm	1350 x 800 x H. 250 mm	
Chamber useful height	Nutzbare Kammerhöhe	250 mm	250 mm	
Distance between sealing bars	Abstand Siegelbacken	800 mm	800 mm	
Sealing bar length	Länge der Siegelbacken	2 x 1000 mm	2 x 1350 mm	
Height belt conveyor	Bandhöhe	900 mm	900 mm	
Vacuum pump	Vakuumpumpe	600 m ³ /h	600 m ³ /h	
Power consumption	Stromanschluss	3 / N / PE AC 400V 50 Hz	3 / N / PE AC 400V 50 Hz	
Power Consumption	Leistungsaufnahme			
	With Vacuum Pump	Mit Vakuumpumpe	15 Kw	16 Kw
	Without Vacuum Pump	Ohne Vakuumpumpe	4 Kw	5 Kw
Air pressure	Druckluft	Ca. 30 NI / cy	Ca. 30 NI / cy	
Machine weight	Maschinengewicht	Ca. 930 Kg	Ca. 1130 Kg	
Vacuum Pump Weight	Gewicht Vakuumpumpe	Ca. 480 Kg	Ca. 480 Kg	
Overall machine dimension	Abmessungen Maschine	2935 x 1300 x 1950	3670 x 1300 x 1950	

OPTIONAL	OPTIONEN	BT 1000 DL	BT 1350 DL
Roots vacuum Unit	Wälzkolbenpumpen	1000 m ³ /h	1000 m ³ /h
Power Consumption	Stromanschluss	3,5 Kw	3,5 Kw
Vacuum Pump Weight	Gewicht Vakuumpumpe	Ca. 240 Kg	Ca. 240 Kg
Ribbed Conveyor Belt	Mitnehmerband	•	•
Pneumatic scrap cutter	Perforierschnitt Folienüberstand	•	•
Scrap Cutter with serrated blade	Messerabschnitt Folienüberstand	•	•
Waste Collection System	Absaugung Folienabschnitt	•	•
Bags holding device inside Chamber	Haltevorrichtung Beutel	•	•
Expanding pillow inside chamber	Dehnbare Luftkissen in Kammer	•	•
Higher useful chamber	Höhere Nutzbare Kammer Höhe	•	•

- Optional

OPTIONS:

- Ribbed conveyor belt
- Pneumatic scrap cutter (disconnectable)
- Scrap cutter with serrated blade
- Waste collection system
- Pouch holding device inside the chamber
- Expanding cushion inside the chamber
- Higher useful chamber

AUF ANFRAGE:

- Mitnehmerband
- Pneumatischer Abschnitt Folienüberstand
- Perforierschnitt Folienüberstand
- Absaugung Folienabschnitt
- Haltevorrichtung Beutel
- Dehnbare Luftkissen in Kammer
- Größere nutzbare Kammerhöhe

Safety guards in compliance with CE standards.

Sicherheitsvorrichtungen konform mit CE maschinenrichtlinie.



RIBBED CONVEYOR BELT / GERIPPTER FÖRDERBAND



POUCH HOLDING DEVICE INSIDE CHAMBER / TASCHEN HALTERUNG IM INNEREN DER KAMMER



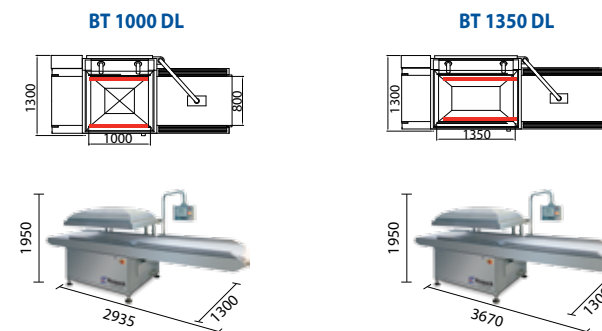
BAG FILLING TABLE / BEUTEL- FÜLLTISCH



EXTERNAL VACUUM UNIT OF 600 M³/H / ZENTRAL VAKUUMSYSTEM 600 M³/H



ROOTS VACUUM UNIT OF 1000 M³/H / WÄLZKOLBENPUMPEN 1000 M³/H



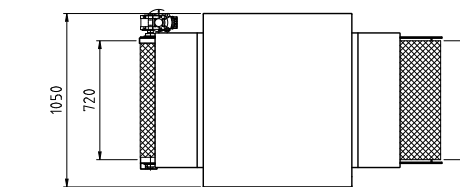
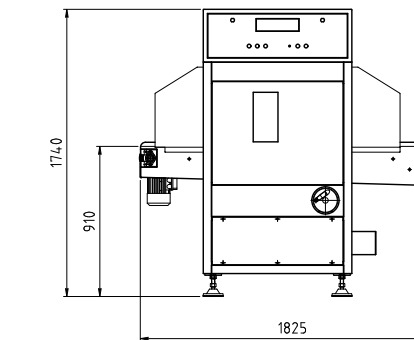
SA 80 AUTOMATIC DRIER TUNNEL



- High-pressure air compressor to feed air
- Hochleistungsgebläse für die Luftzufuhr

TECHNICAL DATA	TECHNISCHE DATEN	SA 80
Conveyor width	Bandbreite	720 mm
Height belt conveyor	Bandhöhe	910 mm
Power consumption	Stromanschluss	3 / N / PE 400V AC 50 Hz
Power Consumption	Leistungsaufnahme	16 Kw*
Machine weight	Maschinengewicht	Ca. 450 kg
Overall machine dimension	Abmessungen Maschine	1825 x 1050 x H. 1740 mm

* Included High pressure air compressor / Inklusive Hochleistungsgebläse

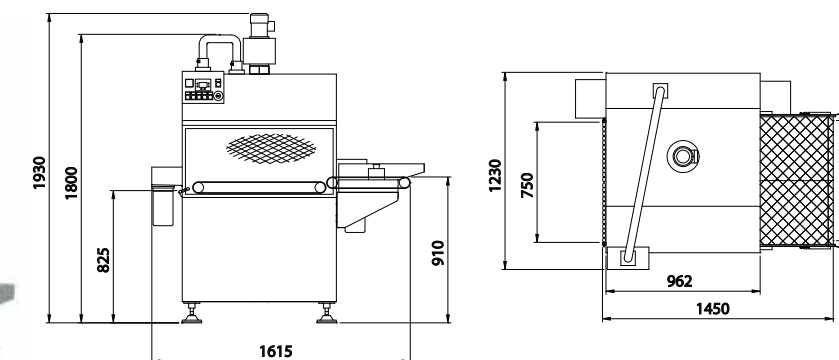


STANDARD FEATURES

- Fully stainless steel frame / Maschinenrahmen komplett in Edelstahl
- Electromechanical movement / Elektrisch-Mechanischer Antrieb
- Upper & lower side blow mouths / Hochdruckgebläse von oben & unten
- Automatic loading and unloading conveyor belts / Automatisches Ein- und Auslaufband



ST 80 AUTOMATIC HOT WATER DIP TANK



TECHNICAL DATA	TECHNISCHE DATEN	ST 80 E	ST 80 ES
Immersion platform size	Tauchtiefe	850 x 800 mm	
Immersion conveyor length	Länge Tauchband	850 mm	
Immersion conveyor width	Breite Tauchband	750 mm	
Loading conveyor length	Einlaufband Länge	520 mm	
Maximum product height	Max Produkthöhe	300 mm	
Volume of water	Wasservolumen	320 lt	
Max. Adjustable temperature	Max. Temperatur Tauchbad	96° C	
Height belt conveyor	Höhe Förderband	910 mm	
Heating system	Elektrische Heizung	Electric	Electric + Steam
Power consumption	Stromanschluss	3 / N / PE AC 400V 50 Hz	
Power Consumption	Leistungsaufnahme	31 Kw	
Machine weight	Maschinengewicht	Ca. 400 Kg	
Overall machine dimension	Abmessungen Maschine	1615 x 1230 x H. 1930 mm	

OPTIONAL

OPTIONEN	ST 80 E	ST 80 ES	
Stainless steel outfeed roll tables with drainer	Auslaufband mit Abtropfung	•	•
Stainless steel steam aspirator	Dampfabsaugung in Edelstahl	-	•
Electric and steam heating	Elektrische und Dampf Heizung	-	•

- Optional / Optionen

STANDARD FEATURES

- Control by PLC / SPS Steuerung
- Electromechanical movement / Elektromechanischer Antrieb
- Weekly clock for water heating / Wochenuhr Einstellung Profil Wassertemperatur
- Automatic water level control / Automatische Kontrolle Wasserstand
- Automatic loading and unloading conveyor belts / Automatisches Ein- und Auslaufband